

Wagi etykietujące CL5000 JUNIOR



CL5000 JUNIOR B



CL5000 JUNIOR R



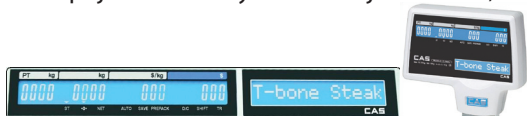
CL5000 JUNIOR S

Zastosowania

Wagi etykietujące CL5000 JUNIOR przeznaczone są dla klientów poszukujących nowoczesnych i ekonomicznych rozwiązań z zakresu etykietowania towarów w sklepach i zakładach produkcyjnych. Dostępna gama funkcji użytkowych pozwala na łatwe dopasowanie sposobu działania wagi oraz układu graficznego drukowanych etykiet do różnorodnych potrzeb użytkownika. Wagi CL5000 JUNIOR R przeznaczone są do stosowania w sklepach na stoiskach mięsnych i nabiałowych. Wersja CL5000 JUNIOR S (samoobsługowa) używana jest na stoiskach warzywno-owocowych. Model CL5000 JUNIOR B jest polecany do zakładów produkcyjnych

Dla sklepów

- Duża pojemność bazy towarowej: 6000 PLU;



- Duże, czytelne wyświetlacze dla klienta i sprzedawcy;
- Możliwość wyświetlania 10 komunikatów reklamowych;
- Klawisze bezpośredniej sprzedaży towarów: 48 (CL5000 JUNIOR B), 72 (CL5000 JUNIOR R) oraz 100 (CL5000 JUNIOR S)
- Możliwość pracy w trybie samoobsługowym;
- Obsługa waluty EURO;

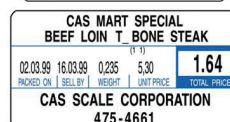


- Szybka i łatwa wymiana rolek z etykietami dzięki zastosowaniu kasety;
- Trwały i niezawodny mechanizm drukujący;

Dla produkcji

- Automatyczne drukowanie etykiet na ważone towary;
- Duża pojemność danych opisujących towary: 1000 opisów po 300 znaków oraz 100 opisów po 400 znaków;
- Dodatkowe parametry dla każdego towaru (m.in. format kodu kreskowego, format etykiety, skład surowcowy itp);
- 5 programowanych znaków graficznych (np. znak inspekcji weterynaryjnej IW, logo, symbole graficzne);
- 10 formatów etykiet dowolnie programowanych według potrzeb użytkownika;
- 30 formatów etykiet zaprogramowanych fabrycznie;

Przykładowe wydruki



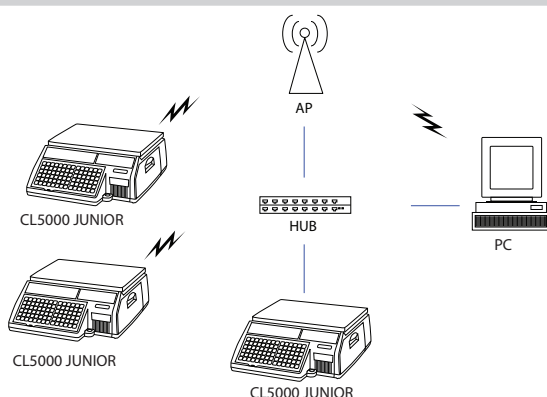
Wagi etykietujące CL5000 JUNIOR



Komunikacja

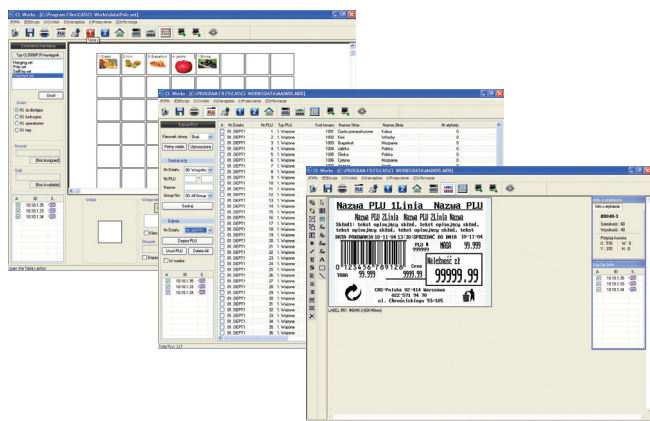
Wagi CL5000 JUNIOR mogą komunikować się z komputerem za pomocą karty sieciowej (LAN lub Wi-Fi) przy wykorzystaniu protokołu TCP/IP albo portu RS232C. Dzięki zastosowaniu łączności bezprzewodowej wagi mogą być instalowane bez konieczności prowadzenia przewodowej sieci komputerowej, co znacznie skraca czas wdrożenia. Wagi CL5000 JUNIOR są obsługiwane przez większość popularnych programów do zarządzania placówką handlową.

Przykładowy schemat sieci



Oprogramowanie

Do wag dołączane jest nieodpłatnie oprogramowanie umożliwiające pełną konfigurację wagi, zarządzanie bazą towarową i raportowanie sprzedaży. Program ten umożliwia zarządzanie bazą towarową, zawiera również edytor etykiet i klawiatury.



CAS Polska Sp. z o.o.

ul. Ks. J. Chrościckiego 93/105; 02-414 Warszawa

tel. 0-22 5719470; fax 0-22 5719471

handel@wagiCAS.pl

www.wagiCAS.pl

Model	CL5000 JUNIOR B/R/S
Zakres pomiarowy x Działka (e)	15kg x 2/5g
Minimum	40g
Zakres tary	-5,998kg
Klasa dokładności / Legalizacja	III / WE M
Ilość sprzedawców	1
Liczba kodów towarowych	6 000 PLU
Opisy towarów	1000 opisów po 300 znaków + 100 opisów po 400 znaków
Komunikaty reklamowe	Do 10 tekstów po 80 znaków każdy
Obsługiwane typy kodów kreskowych	EAN13, I2OF5, CODE128C
Tryby pracy	Etykietowanie, Etykietowanie w trybie samoobsługi, Etykietowanie automatyczne (Prepack)
Klawisze szybkiej sprzedaży	CL5000 Junior B: 48 CL5000 Junior R: 72 CL5000 Junior S: 100
Wyświetlacz numeryczny LCD (Podświetlany)	4 / 5 / 6 / 6 cyfr (Tara / Masa / Cena / Należność)
Wyświetlacz nazwy towaru LCD (Podświetlany)	Alfanumeryczny 12 znaków
Rodzaj wydruku / Rozdzielczość	Termiczny / 202 dpi
Szybkość druku	75mm / s
Etykiet termiczne [szerokość x wysokość]	Min. 50 x 30 mm Max. 60 x 80 mm
Wzory etykiet	Stałe: 30 Użytkownika: 10
Grafika	Do 5 plików po 8kB każdy.
Interfejsy	Standard : Ethernet 100 Base T (ok. 50PLU/s), RS232, Opcjonalnie: WLAN IEEE802.11G (zastępuje Ethernet)
Zasilanie	AC 85 ~ 240V, 50/ 60Hz
Pobór mocy	Max 90W
Zakres temperatur pracy	-10°C ~ +40°C
Rozmiar szalki (mm)	380 x 245
Wymiary (mm) [szerokość x głębokość x wysokość]	CL5000 Junior B: 410 x 430 x 175 CL5000 Junior R: 410 x 480 x 600 CL5000 Junior S: 410 x 480 x 690
Ciężar (kg):	CL5000 Junior B: 10,5 CL5000 Junior R: 11,2 CL5000 Junior S: 13,2



Sprzedawane urządzenia mogą nieznacznie różnić się od prezentowanych na zdjęciach. Specyfikacja produktów może ulec zmianie bez powiadomienia. Folder nie stanowi oferty handlowej w rozumieniu Kodeksu Cywilnego